

## FORMULAR FÜR DIE SELBSTABLESUNG ZU SENDEN AN [ablesungen.lettere@selgas.eu](mailto:ablesungen.lettere@selgas.eu)

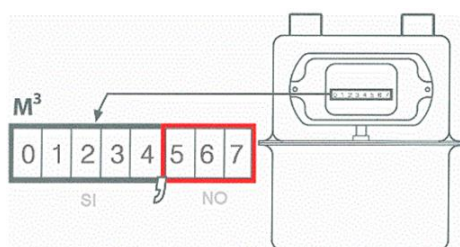
An die Firma  
SELGAS GmbH

<b>Name und Nachname / Firmenname</b>	
<b>Lieferungsnummer:</b>	<b>Kundennummer:</b> BEFINDET SICH AUF DER ERSTEN SEITE DER RECHNUNG, LINKS UNTEN, UNTER KUNDENDATEN
<b>Übergabepunkt: (PDR)</b>	BEFINDET SICH AUF DER ERSTEN SEITE DER RECHNUNG, RECHTS UNTEN, UNTER LIEFERDATEN

### ERKLÄRT FOLGENDE SELBSTABLESUNG

SELBSTABLESUNG						Datum der Selbstablesung (tt/mm/jjjj) <sup>1</sup>	
<b>Zwecks</b>	<input type="checkbox"/>	Gewöhnliche Selbstablesung				<input type="checkbox"/>	Selbstablesung an Stelle der betreffenden Verteilergesellschaft
	<input type="checkbox"/>	Selbstablesung betreffend eine Umschreibung				<input type="checkbox"/>	Selbstablesung betreffend einer Beschwerde

Bitte beachten Sie, dass Ihre Selbstablesung einer Kontrolle durch die Verteilergesellschaft unterliegt. Im Falle eines negativen Ergebnisses oder des Vorhandenseins einer tatsächlichen Ablesung, die von der Verteilergesellschaft selbst durchgeführt wurde, wird SELGAS die von Ihnen mitgeteilte Selbstablesung nicht verwenden.



Die mitzuteilenden Ziffern sind jene vor dem Komma (mit der 0 inklusive): also jene Ziffern, mit einem schwarzen Hintergrund; die restlichen Ziffern mit einem roten Hintergrund dienen nicht der Fakturierung.

Ort und Datum

Unterschrift des Erklärenden

<sup>1</sup> Für eine korrekte Verwaltung Ihrer Daten, muss das Datum Ihrer Selbstablesung, mit dem Datum deren Übermittlung übereinstimmen.

Angaben gemäß Art. 13 der Verordnung (EU) 2016/679 zum Schutz personenbezogener Daten (DSGVO): Die oben genannten Daten sind in den geltenden Bestimmungen für die Zwecke des Verfahrens vorgeschrieben, für das sie angefordert wurden, und werden ausschließlich zu diesem Zweck verwendet.